

## TU ลุ้นดีดเต็มที่โซนรับ



### Key Idea

TU ลุ้นฟื้นตัวขึ้นจากโซนรับ ตามแผน จับตา MACD cross ตัดสวย หนุนสัญญาณกลับตัวระยะสั้น แผนสู้ต่อโซนรับ 14-14.2 สู้ไหว ต้าน 16 ถัดไป 17 จุดคัทไม่ควรลงต่ำกว่า low 13.7

\*อ้างอิงจากบทวิเคราะห์ของสายงานวิจัยบริษัทหลักทรัพย์บัวหลวง ณ วันที่ 28 มี.ค. 2567

### Trading Tips

- สร้างโอกาสทำกำไรได้มากกว่าหุ้นอ้างอิง 5.8 เท่า
- ถือประมาณ 4 วัน ลดลง 1 ช่อง
- ขยับดี ตามหุ้นอ้างอิงช่องต่อช่อง

#### TU01C2408A Indicative Price

| BID   OFFER   | 28 Mar 24 | 29 Mar 24 | 1 Apr 24 | 2 Apr 24 | 3 Apr 24 |
|---------------|-----------|-----------|----------|----------|----------|
| 13.60   13.70 | 0.16      | 0.15      | 0.15     | 0.15     | 0.15     |
| 13.70   13.80 | 0.16      | 0.16      | 0.16     | 0.16     | 0.15     |
| 13.80   13.90 | 0.17      | 0.17      | 0.17     | 0.16     | 0.16     |
| 13.90   14.00 | 0.18      | 0.18      | 0.17     | 0.17     | 0.17     |
| 14.00   14.10 | 0.19      | 0.18      | 0.18     | 0.18     | 0.18     |
| 14.10   14.20 | 0.19      | 0.19      | 0.19     | 0.19     | 0.18     |
| 14.20   14.30 | 0.20      | 0.20      | 0.20     | 0.20     | 0.19     |
| 14.30   14.40 | 0.21      | 0.21      | 0.21     | 0.20     | 0.20     |
| 14.40   14.50 | 0.22      | 0.22      | 0.22     | 0.21     | 0.21     |
| 14.50   14.60 | 0.23      | 0.23      | 0.22     | 0.22     | 0.22     |
| 14.60   14.70 | 0.24      | 0.24      | 0.23     | 0.23     | 0.23     |

อ้างอิงจาก [www.bls warrant.com](http://www.bls warrant.com)

ทำความเข้าใจลักษณะสินค้า เงื่อนไขผลตอบแทนและความเสี่ยงก่อนตัดสินใจลงทุน

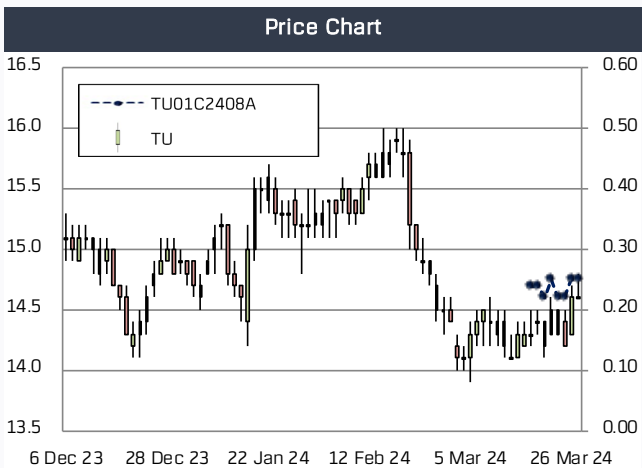
## TU01C2408A

ราคาทฤษฎี DW อ้างอิงจากราคาหุ้นอ้างอิงที่ฝ่ายวิจัยฯ ให้ไว้\*

|                     |                  |
|---------------------|------------------|
| Support             | 0.20 บาท         |
| Resistance          | 0.53 บาท (+165%) |
| Stop Loss           | 0.16 บาท (-20%)  |
| Risk / Reward Ratio | 8.25 เท่า        |

ฝ่าย Structured Products บล.บัวหลวง

| BLS Target Price |          |              |                 |
|------------------|----------|--------------|-----------------|
| Name             | Buy Zone | Target Price | Expected Return |
| TU               | ฿14.20   | ฿17.00 *     | 19.7%           |
| TU01C2408A       | ฿0.20    | ฿0.53        | 165.0%          |



| Specification             |               |
|---------------------------|---------------|
| Type                      | Call          |
| Strike Price              | 17.80 Baht    |
| Exercise Ratio            | 3.41333 : 1   |
| Last Trading Date         | 7 August 2024 |
| Time To Last Trading Date | 85 Days       |

| Technical Indicator | Quality Score |
|---------------------|---------------|
| Effective Gearing   | 5.76          |
| Sensitivity         | 0.96          |
| Time Decay Per Day  | -1.2%         |
| Overall Rate        | ★★★★☆         |

#### คำเตือนสำคัญ

การลงทุนในใบสำคัญแสดงสิทธิอนุพันธ์ มีความแตกต่างจากการลงทุนในหลักทรัพย์อ้างอิงโดยตรง ผู้ลงทุนควรทำความเข้าใจถึงลักษณะตราสาร เงื่อนไขผลตอบแทนและความเสี่ยงก่อนตัดสินใจลงทุน ทั้งนี้ โปรดศึกษาข้อมูลและรายละเอียดตามหนังสือชี้ชวนอย่างถี่ถ้วน และสามารถขอคำแนะนำเพิ่มเติมได้จากผู้แนะนำการลงทุนของท่าน

# DW01 Commentary

## ความหมายของ DW Technical Indicators

- 1) Effective Gearing** เป็นเครื่องมือในการวัดความเสี่ยงด้านราคา DW (Effective Gearing ของ DW 3 เท่า หมายถึง ถ้าราคาหุ้นอ้างอิงเปลี่ยนไป 1% ราคา DW จะเปลี่ยนแปลงประมาณ 3%) ทั้งนี้ Effective Gearing ที่สูงทำให้นักลงทุนสามารถได้รับกำไร/ขาดทุนในปริมาณที่สูงเทียบกับเงินลงทุน
- 2) Sensitivity** เป็นเครื่องมือในการวัดความแกว่งตัวด้านราคา (Sensitivity ของ DW เท่ากับ 2 หมายถึง ถ้าราคาหุ้นอ้างอิงเปลี่ยนไป 1 ช่องราคา ราคา DW จะเปลี่ยนแปลงประมาณ 2 ช่องราคา) ทั้งนี้ Sensitivity ที่สูงจะทำให้ให้นักลงทุนเห็นการเคลื่อนไหวของราคา DW ได้เป็นอย่างดี
- 3) Time decay per day** เป็นค่าที่บอกว่าเมื่อเวลาผ่านไป 1 วัน ราคา DW จะลดลงกี่เปอร์เซ็นต์ (เมื่อกำหนดตัวแปรอื่นคงที่ เช่น ราคาหุ้นอ้างอิง) ดังนั้น นักลงทุนควรหลีกเลี่ยงการถือครอง DW ที่มีค่า Time Decay สูง เป็นระยะเวลานาน
- 4) Implied Volatility (IV)** ควรเปรียบเทียบ IV ของ DW ที่เลือกไว้กับ DW ตัวอื่นที่มีสินค้าอ้างอิงเหมือนกัน โดย DW ที่มี IV ต่ำกว่าอีกตัว หมายความว่า DW ตัวนั้นถูกกว่า นอกจากนี้ควรเลือกซื้อ DW ที่ค่า IV ในอดีตไม่ผันผวนมากนัก เนื่องจากค่า IV ที่ไม่ผันผวนจะส่งผลให้ราคาของ DW เคลื่อนไหวสอดคล้องกับราคาหุ้นอ้างอิงตามที่ควรจะเป็น
- 5) Intrinsic Value** คือเงินสดที่นักลงทุนจะได้รับหากทำการใช้สิทธิ ณ ปัจจุบัน โดย Intrinsic Value ของ DW จะมีค่ามากกว่าหรือเท่ากับ 0 เสมอ
 

ราคา DW = Intrinsic Value + Time Value

**Call Intrinsic Value** = Max [(ราคาปัจจุบันของหุ้นอ้างอิง - ราคาใช้สิทธิ) x อัตราการใช้สิทธิต่อหน่วย, 0]  
**Put Intrinsic Value** = Max [(ราคาใช้สิทธิ - ราคาปัจจุบันของหุ้นอ้างอิง) x อัตราการใช้สิทธิต่อหน่วย, 0]
- 6) Time Value** คือส่วนต่างระหว่างราคา DW ในตลาดกับค่า Intrinsic Value หรืออีกนัยหนึ่งคือมูลค่าส่วนเพิ่มของ DW เนื่องจาก DW นั้นยังไม่หมดอายุจึงมีโอกาสที่จะทำกำไรได้มากขึ้น ดังนั้นยิ่ง DW มีอายุคงเหลือมาก จะมีมูลค่าทางเวลาสูงกว่า DW ที่มีอายุคงเหลือน้อย

ทำความเข้าใจลักษณะสินค้า เงื่อนไขผลตอบแทนและความเสี่ยงก่อนตัดสินใจลงทุน

# DW01 Commentary

## วิธีการและแบบจำลองที่ใช้ประเมินความเหมาะสมสำหรับการลงทุนใน DW

1) กำหนดคะแนนเชิงคุณภาพ (Q-Score) ให้กับ indicator แต่ละตัวที่คำนวณได้จาก DW รุ่น ๆ หนึ่ง

| Indicator / Q-Score    | Not Attractive | Less Attractive | Neutral      | Moderate     | Attractive   | Highly Attractive |
|------------------------|----------------|-----------------|--------------|--------------|--------------|-------------------|
|                        | Q(x) = 0       | Q(x) = 1        | Q(x) = 2     | Q(x) = 3     | Q(x) = 4     | Q(x) = 5          |
| Effective Gearing (E)  | < 1            | 1 - 3           | 3 - 3.5      | 3.5 - 4      | 4 - 5        | ≥ 5               |
| Sensitivity (S)        | < 0.2          | 0.2 - 0.4       | 0.4 - 0.5    | 0.5 - 0.7    | 0.7 - 0.9    | 0.9 - 1.1         |
|                        | > 1.8          | 1.6 - 1.8       | 1.5 - 1.6    | 1.3 - 1.5    | 1.1 - 1.3    |                   |
| Time Decay Per Day (T) | > 3.00%        | 2.00 - 3.00%    | 1.50 - 2.00% | 1.00 - 1.50% | 0.75 - 1.00% | ≤ 0.75%           |

2) คำนวณ Total quality score ของ DW รุ่นนั้นๆ โดยใช้ค่าเฉลี่ยแบบถ่วงน้ำหนักของ indicator ย่อยที่คำนวณได้จากข้อ (1) ตามสัดส่วนดังนี้

| Total quality score / Q-Score for individual indicators | Q(E)   | Q(S)   | Q(T)   |
|---|--------|--------|--------|
| Overall Rating  | 33.33% | 33.33% | 33.33% |

### ตัวอย่าง หุ้น BCP01C2105A

มีค่า Effective Gearing (E) = 4.50,

Sensitivity (S) = 0.80,

Time decay per day (T) = -1.00%

1) หาคะแนนเชิงคุณภาพของ Indicator แต่ละตัว  
 $Q(E) = 4$  คะแนน  $Q(S) = 4$  คะแนน  $Q(T) = 4$  คะแนน

2) คำนวณ Total quality score ของ BCP01C2105A  
 $Overall\ rating = (4 * 33.33\%) + (4 * 33.33\%) + (4 * 33.33\%) = 4.00$  คะแนน

ทำความเข้าใจลักษณะสินค้า เงื่อนไขผลตอบแทนและความเสี่ยงก่อนตัดสินใจลงทุน