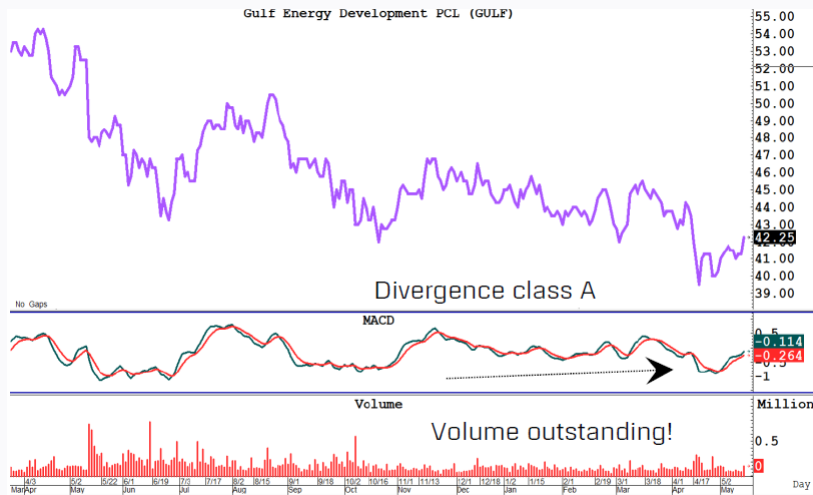


## GULF Divergence ทำงานแม่นยำ!



### Key Idea

GULF ติดเต็งขึ้นจากกรอบล่าง Support zone จับตา MACD หนุนสัญญาณกลับตัว divergence class A เตือนก่อน แม่นยำ วอลุ่มเข้า! แผนซื้อ โซนรับ 40 ต้าน 47 และ 49 เงื่อนไขจุดคัท < 38

\*อ้างอิงจากบทวิเคราะห์ของสายงานวิจัยบริษัทหลักทรัพย์บัวหลวง ฉบับวันที่ 17 พ.ค. 2567

### Trading Tips

- สร้างโอกาสทำกำไรได้มากกว่าหุ้นอ้างอิง 6.1 เท่า
- ถือประมาณ 3 วัน ลดลง 1 ช่อง
- ขยับดี ตามหุ้นอ้างอิงช่องต่อช่อง

### GULF01C2409A Indicative Price

BID   OFFER	17 May 24	20 May 24	21 May 24	23 May 24	24 May 24
38.50   38.75	0.15	0.15	0.14	0.14	0.14
38.75   39.00	0.16	0.15	0.15	0.15	0.14
39.00   39.25	0.16	0.16	0.16	0.16	0.15
39.25   39.50	0.17	0.17	0.17	0.16	0.16
39.50   39.75	0.18	0.18	0.17	0.17	0.17
39.75   40.00	0.19	0.18	0.18	0.18	0.18
40.00   40.25	0.20	0.19	0.19	0.19	0.18
40.25   40.50	0.21	0.20	0.20	0.20	0.19
40.50   40.75	0.21	0.21	0.21	0.20	0.20
40.75   41.00	0.22	0.22	0.22	0.21	0.21
41.00   41.25	0.23	0.23	0.23	0.22	0.22

อ้างอิงจาก [www.bls warrant.com](http://www.bls warrant.com)

ทำความเข้าใจลักษณะสินค้า เงื่อนไขผลตอบแทนและความเสี่ยงก่อนตัดสินใจลงทุน

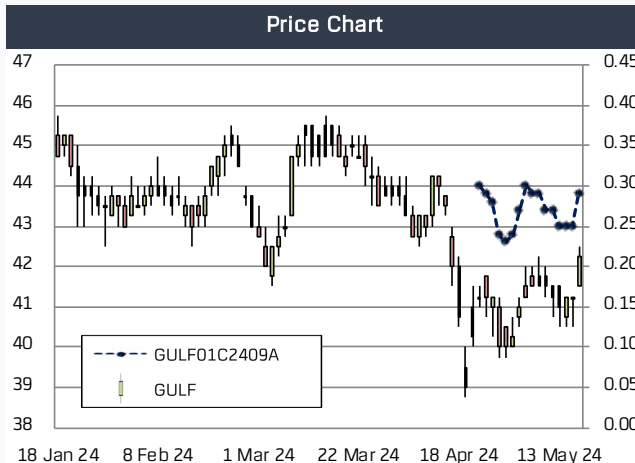
## GULF01C2409A

ราคาทฤษฎี DW อ้างอิงจากราคาหุ้นอ้างอิงที่ฝ่ายวิจัยฯ ให้ไว้\*

Support	0.20 บาท
Resistance	0.53 บาท (+165%)
Stop Loss	0.13 บาท (-35%)
Risk / Reward Ratio	4.7 เท่า

ฝ่าย Structured Products บล.บัวหลวง

BLS Target Price			
Name	Buy Zone	Target Price	Expected Return
GULF	฿40.00	฿47.00 *	17.5%
GULF01C2409A	฿0.20	฿0.53	165.0%



### Specification

Type	Call
Strike Price	49.50 Baht
Exercise Ratio	7.82055 : 1
Last Trading Date	6 September 2024
Time To Last Trading Date	76 Days

Technical Indicator	Quality Score
Effective Gearing	6.09
Sensitivity	1.07
Time Decay Per Day	-1.2%
Overall Rate	★★★★☆

### คำเตือนสำคัญ

การลงทุนในใบสำคัญแสดงสิทธิอนุพันธ์ มีความแตกต่างจากการลงทุนในหลักทรัพย์อ้างอิงโดยตรง ผู้ลงทุนควรทำความเข้าใจถึงลักษณะตราสาร เงื่อนไขผลตอบแทนและความเสี่ยงก่อนตัดสินใจลงทุน ทั้งนี้ โปรดศึกษาข้อมูลและรายละเอียดตามหนังสือชี้ชวนอย่างถี่ถ้วน และสามารถขอคำแนะนำเพิ่มเติมได้จากผู้แนะนำการลงทุนของท่าน

# DW01 Commentary

## ความหมายของ DW Technical Indicators

- 1) Effective Gearing** เป็นเครื่องมือในการวัดความเสี่ยงด้านราคา DW (Effective Gearing ของ DW 3 เท่า หมายถึง ถ้าราคาหุ้นอ้างอิงเปลี่ยนไป 1% ราคา DW จะเปลี่ยนแปลงประมาณ 3%) ทั้งนี้ Effective Gearing ที่สูงทำให้นักลงทุนสามารถได้รับกำไร/ขาดทุนในปริมาณที่สูงเทียบกับเงินลงทุน
- 2) Sensitivity** เป็นเครื่องมือในการวัดความแกว่งตัวด้านราคา (Sensitivity ของ DW เท่ากับ 2 หมายถึง ถ้าราคาหุ้นอ้างอิงเปลี่ยนไป 1 ช่องราคา ราคา DW จะเปลี่ยนแปลงประมาณ 2 ช่องราคา) ทั้งนี้ Sensitivity ที่สูงจะทำให้นักลงทุนเห็นการเคลื่อนไหวของราคา DW ได้เป็นอย่างดี
- 3) Time decay per day** เป็นค่าที่บอกว่าเมื่อเวลาผ่านไป 1 วัน ราคา DW จะลดลงกี่เปอร์เซ็นต์ (เมื่อกำหนดตัวแปรอื่นคงที่ เช่น ราคาหุ้นอ้างอิง) ดังนั้น นักลงทุนควรหลีกเลี่ยงการถือครอง DW ที่มีค่า Time Decay สูง เป็นระยะเวลานาน
- 4) Implied Volatility (IV)** ควรเปรียบเทียบ IV ของ DW ที่เลือกไว้กับ DW ตัวอื่นที่มีสินค้าอ้างอิงเหมือนกัน โดย DW ที่มี IV ต่ำกว่าอีกตัว หมายความว่า DW ตัวนั้นถูกกว่า นอกจากนี้ควรเลือกซื้อ DW ที่ค่า IV ในอดีตไม่ผันผวนมากนัก เนื่องจากค่า IV ที่ไม่ผันผวนจะส่งผลให้ราคาของ DW เคลื่อนไหวสอดคล้องกับราคาหุ้นอ้างอิงตามที่ควรจะเป็น
- 5) Intrinsic Value** คือเงินสดที่นักลงทุนจะได้รับหากทำการใช้สิทธิ ณ ปัจจุบัน โดย Intrinsic Value ของ DW จะมีค่ามากกว่าหรือเท่ากับ 0 เสมอ

ราคา DW = Intrinsic Value + Time Value

**Call Intrinsic Value** = Max [(ราคาปัจจุบันของหุ้นอ้างอิง - ราคาใช้สิทธิ) x อัตราการใช้สิทธิต่อหน่วย, 0]

**Put Intrinsic Value** = Max [(ราคาใช้สิทธิ - ราคาปัจจุบันของหุ้นอ้างอิง) x อัตราการใช้สิทธิต่อหน่วย, 0]

- 6) Time Value** คือส่วนต่างระหว่างราคา DW ในตลาดกับค่า Intrinsic Value หรืออีกนัยหนึ่งคือมูลค่าส่วนเพิ่มของ DW เนื่องจาก DW นั้นยังไม่หมดอายุจึงมีโอกาที่จะทำกำไรได้มากขึ้น ดังนั้นยิ่ง DW มีอายุคงเหลือมาก จะมีมูลค่าทางเวลาสูงกว่า DW ที่มีอายุคงเหลือน้อย

ทำความเข้าใจลักษณะสินค้า เงื่อนไขผลตอบแทนและความเสี่ยงก่อนตัดสินใจลงทุน

# DW01 Commentary

## วิธีการและแบบจำลองที่ใช้ประเมินความเหมาะสมสำหรับการลงทุนใน DW

1) กำหนดคะแนนเชิงคุณภาพ (Q-Score) ให้กับ indicator แต่ละตัวที่คำนวณได้จาก DW รุ่น ๆ หนึ่ง

Indicator / Q-Score	Not Attractive	Less Attractive	Neutral	Moderate	Attractive	Highly Attractive
	Q(x) = 0	Q(x) = 1	Q(x) = 2	Q(x) = 3	Q(x) = 4	Q(x) = 5
Effective Gearing (E)	< 1	1 - 3	3 - 3.5	3.5 - 4	4 - 5	≥ 5
Sensitivity (S)	< 0.2	0.2 - 0.4	0.4 - 0.5	0.5 - 0.7	0.7 - 0.9	0.9 - 1.1
	> 1.8	1.6 - 1.8	1.5 - 1.6	1.3 - 1.5	1.1 - 1.3	
Time Decay Per Day (T)	> 3.00%	2.00 - 3.00%	1.50 - 2.00%	1.00 - 1.50%	0.75 - 1.00%	≤ 0.75%

2) คำนวณ Total quality score ของ DW รุ่นนั้นๆ โดยใช้ค่าเฉลี่ยแบบถ่วงน้ำหนักของ indicator ย่อยที่คำนวณได้จากข้อ (1) ตามสัดส่วนดังนี้

Total quality score / Q-Score for individual indicators	Q(E)	Q(S)	Q(T)
Overall Rating	33.33%	33.33%	33.33%

### ตัวอย่าง หุ้น BCP01C2105A

มีค่า Effective Gearing (E) = 4.50,

Sensitivity (S) = 0.80,

Time decay per day (T) = -1.00%

1) หาคะแนนเชิงคุณภาพของ Indicator แต่ละตัว  
 $Q(E) = 4$  คะแนน  $Q(S) = 4$  คะแนน  $Q(T) = 4$  คะแนน

2) คำนวณ Total quality score ของ BCP01C2105A  
 $Overall\ rating = (4 * 33.33\%) + (4 * 33.33\%) + (4 * 33.33\%) = 4.00$  คะแนน

ทำความเข้าใจลักษณะสินค้า เงื่อนไขผลตอบแทนและความเสี่ยงก่อนตัดสินใจลงทุน