

## BEM ขึ้นสลับย่อ!



### Key Idea

BEM ขึ้นสลับย่อ! คาด sell on fact หลังข่าวออก จับตา price pattern “sideway up” และโมเมนตัม MACD & Volume บ่งชี้ภาวะกระทิงด้าน แผนแก้เกมส์ รับ 7.5-7.6 ต้าน 8.8 และ 9 เงื่อนไขจุดคัท < 7.2

\*อ้างอิงจากบทวิเคราะห์ของสายงานวิจัยบริษัทหลักทรัพย์บัวหลวง ฉบับวันที่ 14 มิ.ย. 2567

### Trading Tips

- สร้างโอกาสทำกำไรได้มากกว่าหุ้นอ้างอิง 5.1 เท่า
- ถือประมาณ 4 วัน ลดลง 1 ช่อง
- ขยับดี ตามหุ้นอ้างอิงช่องต่อช่อง

#### BEM01C2412A Indicative Price

| BID   OFFER | 14 Jun 24 | 17 Jun 24 | 18 Jun 24 | 19 Jun 24 | 20 Jun 24 |
|-------------|-----------|-----------|-----------|-----------|-----------|
| 7.30   7.35 | 0.19      | 0.19      | 0.19      | 0.19      | 0.18      |
| 7.35   7.40 | 0.20      | 0.20      | 0.20      | 0.19      | 0.19      |
| 7.40   7.45 | 0.21      | 0.21      | 0.20      | 0.20      | 0.20      |
| 7.45   7.50 | 0.22      | 0.21      | 0.21      | 0.21      | 0.21      |
| 7.50   7.55 | 0.22      | 0.22      | 0.22      | 0.22      | 0.22      |
| 7.55   7.60 | 0.23      | 0.23      | 0.23      | 0.23      | 0.22      |
| 7.60   7.65 | 0.24      | 0.24      | 0.24      | 0.23      | 0.23      |
| 7.65   7.70 | 0.25      | 0.25      | 0.24      | 0.24      | 0.24      |
| 7.70   7.75 | 0.26      | 0.26      | 0.25      | 0.25      | 0.25      |
| 7.75   7.80 | 0.27      | 0.26      | 0.26      | 0.26      | 0.26      |
| 7.80   7.85 | 0.28      | 0.27      | 0.27      | 0.27      | 0.27      |

อ้างอิงจาก [www.bls warrant.com](http://www.bls warrant.com)

ทำความเข้าใจลักษณะสินค้า เงื่อนไขผลตอบแทนและความเสี่ยงก่อนตัดสินใจลงทุน

## BEM01C2412A

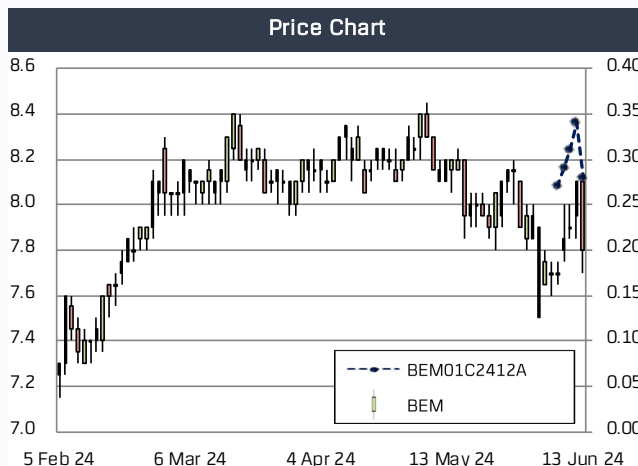
ราคาทฤษฎี DW อ้างอิงจากราคาหุ้นอ้างอิงที่ฝ่ายวิจัยฯ ให้ไว้\*

|            |                  |
|------------|------------------|
| Support    | 0.24 บาท         |
| Resistance | 0.54 บาท (+125%) |
| Stop Loss  | 0.18 บาท (-25%)  |

Risk / Reward Ratio 5 เท่า

ฝ่าย Structured Products บล.บัวหลวง

| BLS Target Price |          |              |                 |
|------------------|----------|--------------|-----------------|
| Name             | Buy Zone | Target Price | Expected Return |
| BEM              | ฿7.60    | ฿9.00 *      | 18.4%           |
| BEM01C2412A      | ฿0.24    | ฿0.54        | 125.0%          |



#### Specification

|                           |                 |
|---------------------------|-----------------|
| Type                      | Call            |
| Strike Price              | 9.60 Baht       |
| Exercise Ratio            | 1.89029 : 1     |
| Last Trading Date         | 9 December 2024 |
| Time To Last Trading Date | 121 Days        |

| Technical Indicator | Quality Score |
|---------------------|---------------|
| Effective Gearing   | 5.09          |
| Sensitivity         | 0.93          |
| Time Decay Per Day  | -0.8%         |
| Overall Rate        | ★★★★★         |

#### คำเตือนสำคัญ

การลงทุนในใบสำคัญแสดงสิทธิอนุพันธ์ มีความแตกต่างจากการลงทุนในหลักทรัพย์อ้างอิงโดยตรง ผู้ลงทุนควรทำความเข้าใจถึงลักษณะตราสาร เงื่อนไขผลตอบแทนและความเสี่ยงก่อนตัดสินใจลงทุน ทั้งนี้ โปรดศึกษาข้อมูลและรายละเอียดตามหนังสือชี้ชวนอย่างถี่ถ้วน และสามารถขอคำแนะนำเพิ่มเติมได้จากผู้แนะนำการลงทุนของท่าน

# DW01 Commentary

## ความหมายของ DW Technical Indicators

- 1) Effective Gearing** เป็นเครื่องมือในการวัดความเสี่ยงด้านราคา DW (Effective Gearing ของ DW 3 เท่า หมายถึง ถ้าราคาหุ้นอ้างอิงเปลี่ยนไป 1% ราคา DW จะเปลี่ยนแปลงประมาณ 3%) ทั้งนี้ Effective Gearing ที่สูงทำให้นักลงทุนสามารถได้รับกำไร/ขาดทุนในปริมาณที่สูงเทียบกับเงินลงทุน
- 2) Sensitivity** เป็นเครื่องมือในการวัดความแกว่งตัวด้านราคา (Sensitivity ของ DW เท่ากับ 2 หมายถึง ถ้าราคาหุ้นอ้างอิงเปลี่ยนไป 1 ช่องราคา ราคา DW จะเปลี่ยนแปลงประมาณ 2 ช่องราคา) ทั้งนี้ Sensitivity ที่สูงจะทำให้นักลงทุนเห็นการเคลื่อนไหวของราคา DW ได้เป็นอย่างดี
- 3) Time decay per day** เป็นค่าที่บอกว่าเมื่อเวลาผ่านไป 1 วัน ราคา DW จะลดลงกี่เปอร์เซ็นต์ (เมื่อกำหนดตัวแปรอื่นคงที่ เช่น ราคาหุ้นอ้างอิง) ดังนั้น นักลงทุนควรหลีกเลี่ยงการถือครอง DW ที่มีค่า Time Decay สูง เป็นระยะเวลานาน
- 4) Implied Volatility (IV)** ควรเปรียบเทียบ IV ของ DW ที่เลือกไว้กับ DW ตัวอื่นที่มีสินค้าอ้างอิงเหมือนกัน โดย DW ที่มี IV ต่ำกว่าอีกตัว หมายความว่า DW ตัวนั้นถูกกว่า นอกจากนี้ควรเลือกซื้อ DW ที่ค่า IV ในอดีตไม่ผันผวนมากนัก เนื่องจากค่า IV ที่ไม่ผันผวนจะส่งผลให้ราคาของ DW เคลื่อนไหวสอดคล้องกับราคาหุ้นอ้างอิงตามที่ควรจะเป็น
- 5) Intrinsic Value** คือเงินสดที่นักลงทุนจะได้รับหากทำการใช้สิทธิ ณ ปัจจุบัน โดย Intrinsic Value ของ DW จะมีค่ามากกว่าหรือเท่ากับ 0 เสมอ

ราคา DW = Intrinsic Value + Time Value

**Call Intrinsic Value** = Max [(ราคาปัจจุบันของหุ้นอ้างอิง - ราคาใช้สิทธิ) x อัตราการใช้สิทธิต่อหน่วย, 0]

**Put Intrinsic Value** = Max [(ราคาใช้สิทธิ - ราคาปัจจุบันของหุ้นอ้างอิง) x อัตราการใช้สิทธิต่อหน่วย, 0]

- 6) Time Value** คือส่วนต่างระหว่างราคา DW ในตลาดกับค่า Intrinsic Value หรืออีกนัยหนึ่งคือมูลค่าส่วนเพิ่มของ DW เนื่องจาก DW นั้นยังไม่หมดอายุจึงมีโอกาที่จะทำกำไรได้มากขึ้น ดังนั้นยิ่ง DW มีอายุคงเหลือมาก จะมีมูลค่าทางเวลาสูงกว่า DW ที่มีอายุคงเหลือน้อย

ทำความเข้าใจลักษณะสินค้า เงื่อนไขผลตอบแทนและความเสี่ยงก่อนตัดสินใจลงทุน

# DW01 Commentary

## วิธีการและแบบจำลองที่ใช้ประเมินความเหมาะสมสำหรับการลงทุนใน DW

1) กำหนดคะแนนเชิงคุณภาพ (Q-Score) ให้กับ indicator แต่ละตัวที่คำนวณได้จาก DW รุ่น ๆ หนึ่ง

| Indicator / Q-Score    | Not Attractive | Less Attractive | Neutral      | Moderate     | Attractive   | Highly Attractive |
|------------------------|----------------|-----------------|--------------|--------------|--------------|-------------------|
|                        | Q(x) = 0       | Q(x) = 1        | Q(x) = 2     | Q(x) = 3     | Q(x) = 4     | Q(x) = 5          |
| Effective Gearing (E)  | < 1            | 1 - 3           | 3 - 3.5      | 3.5 - 4      | 4 - 5        | ≥ 5               |
| Sensitivity (S)        | < 0.2          | 0.2 - 0.4       | 0.4 - 0.5    | 0.5 - 0.7    | 0.7 - 0.9    | 0.9 - 1.1         |
|                        | > 1.8          | 1.6 - 1.8       | 1.5 - 1.6    | 1.3 - 1.5    | 1.1 - 1.3    |                   |
| Time Decay Per Day (T) | > 3.00%        | 2.00 - 3.00%    | 1.50 - 2.00% | 1.00 - 1.50% | 0.75 - 1.00% | ≤ 0.75%           |

2) คำนวณ Total quality score ของ DW รุ่นนั้นๆ โดยใช้ค่าเฉลี่ยแบบถ่วงน้ำหนักของ indicator ย่อยที่คำนวณได้จากข้อ (1) ตามสัดส่วนดังนี้

| Total quality score / Q-Score for individual indicators | Q(E)   | Q(S)   | Q(T)   |
|---|--------|--------|--------|
| Overall Rating  | 33.33% | 33.33% | 33.33% |

### ตัวอย่าง หุ้น BCP01C2105A

มีค่า Effective Gearing (E) = 4.50,

Sensitivity (S) = 0.80,

Time decay per day (T) = -1.00%

1) หาคะแนนเชิงคุณภาพของ Indicator แต่ละตัว  
 $Q(E) = 4$  คะแนน  $Q(S) = 4$  คะแนน  $Q(T) = 4$  คะแนน

2) คำนวณ Total quality score ของ BCP01C2105A  
 $Overall\ rating = (4 * 33.33\%) + (4 * 33.33\%) + (4 * 33.33\%) = 4.00$  คะแนน

ทำความเข้าใจลักษณะสินค้า เงื่อนไขผลตอบแทนและความเสี่ยงก่อนตัดสินใจลงทุน