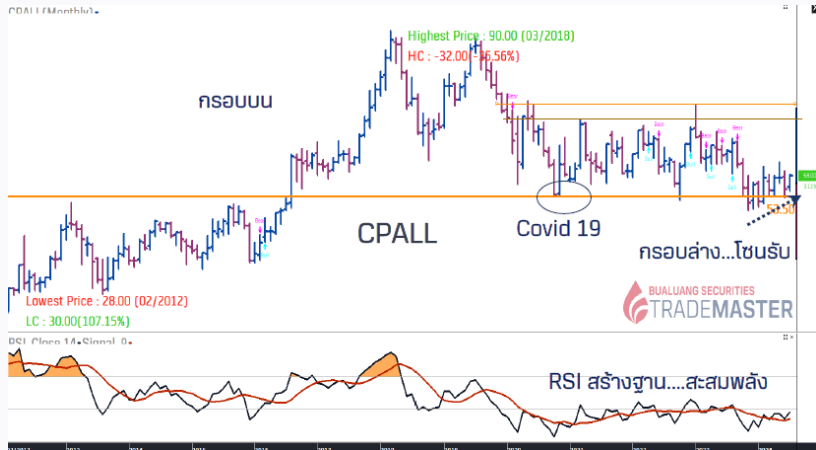


CPALL ขึ้นจากโซนรับในอดีตช่วง covid



Key Idea

CPALL กราฟรายเดือนปิดสวย แท่งเขียวขึ้นจากโซนรับในอดีตช่วง covid มองเป็นโอกาสซื้อ จับตา RSI สร้างฐาน สะสมพลัง รอจังหวะ break out แผนซื้อจุดรับ 55 ต้าน 63 และ 65 แผนปิดความเสี่ยงจุดขายตัดขาดทุนไม่ควรต่ำกว่า 52

*อ้างอิงจากบทวิเคราะห์ของสายงานวิจัยบริษัทหลักทรัพย์บัวหลวง ณ วันที่ 1 ส.ค. 2567

Trading Tips

- สร้างโอกาสทำกำไรได้มากกว่าหุ้นอ้างอิง 7.7 เท่า
- ถือประมาณ 4 วัน ลดลง 1 ช่อง
- ขยับดี ตามหุ้นอ้างอิงช่องต่อช่อง

CPALL01C2412A Indicative Price

| BID OFFER | 1 Aug 24 | 2 Aug 24 | 5 Aug 24 | 6 Aug 24 | 7 Aug 24 |
|---------------|----------|----------|----------|----------|----------|
| 53.50 53.75 | 0.14 | 0.13 | 0.13 | 0.13 | 0.13 |
| 53.75 54.00 | 0.14 | 0.14 | 0.14 | 0.13 | 0.13 |
| 54.00 54.25 | 0.15 | 0.15 | 0.14 | 0.14 | 0.14 |
| 54.25 54.50 | 0.15 | 0.15 | 0.15 | 0.15 | 0.14 |
| 54.50 54.75 | 0.16 | 0.16 | 0.15 | 0.15 | 0.15 |
| 54.75 55.00 | 0.17 | 0.16 | 0.16 | 0.16 | 0.16 |
| 55.00 55.25 | 0.17 | 0.17 | 0.17 | 0.16 | 0.16 |
| 55.25 55.50 | 0.18 | 0.18 | 0.17 | 0.17 | 0.17 |
| 55.50 55.75 | 0.19 | 0.19 | 0.18 | 0.18 | 0.18 |
| 55.75 56.00 | 0.20 | 0.19 | 0.19 | 0.19 | 0.18 |
| 56.00 56.25 | 0.20 | 0.20 | 0.20 | 0.19 | 0.19 |

อ้างอิงจาก www.bls warrant.com

ทำความเข้าใจลักษณะสินค้า เงื่อนไขผลตอบแทนและความเสี่ยงก่อนตัดสินใจลงทุน

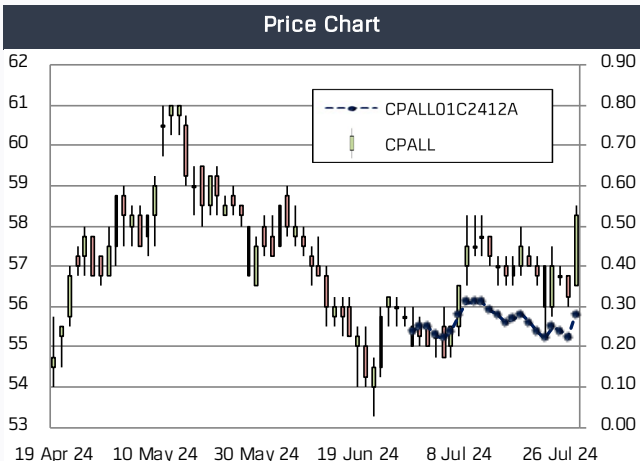
CPALL01C2412A

ราคาทฤษฎี DW อ้างอิงจากราคาหุ้นอ้างอิงที่ฝ่ายวิจัยฯ ให้ไว้*

| | |
|---------------------|--------------------|
| Support | 0.18 บาท |
| Resistance | 0.48 บาท (+166.7%) |
| Stop Loss | 0.10 บาท (-44.4%) |
| Risk / Reward Ratio | 3.75 เท่า |

ฝ่าย Structured Products บล.บัวหลวง

| BLS Target Price | | | |
|------------------|----------|--------------|-----------------|
| Name | Buy Zone | Target Price | Expected Return |
| CPALL | ฿55.00 | ฿63.00 * | 14.5% |
| CPALL01C2412A | ฿0.18 | ฿0.48 | 166.7% |



Specification

| | |
|---------------------------|-----------------|
| Type | Call |
| Strike Price | 71.75 Baht |
| Exercise Ratio | 6.66371 : 1 |
| Last Trading Date | 9 December 2024 |
| Time To Last Trading Date | 89 Days |

| Technical Indicator | Quality Score |
|---------------------|---------------|
| Effective Gearing | 7.68 |
| Sensitivity | 0.94 |
| Time Decay Per Day | -1.4% |
| Overall Rate | ★★★★☆ |

คำเตือนสำคัญ
การลงทุนในใบสำคัญแสดงสิทธิอนุพันธ์ มีความแตกต่างจากการลงทุนในหลักทรัพย์อ้างอิงโดยตรง ผู้ลงทุนควรทำความเข้าใจถึงลักษณะตราสาร เงื่อนไขผลตอบแทนและความเสี่ยงก่อนตัดสินใจลงทุน ทั้งนี้ โปรดศึกษาข้อมูลและรายละเอียดตามหนังสือชี้ชวนอย่างถี่ถ้วน และสามารถขอคำแนะนำเพิ่มเติมได้จากผู้แนะนำการลงทุนของท่าน

DW01 Commentary

ความหมายของ DW Technical Indicators

- 1) Effective Gearing** เป็นเครื่องมือในการวัดความเสี่ยงด้านราคา DW (Effective Gearing ของ DW 3 เท่า หมายถึง ถ้าราคาหุ้นอ้างอิงเปลี่ยนแปลงไป 1% ราคา DW จะเปลี่ยนแปลงประมาณ 3%) ทั้งนี้ Effective Gearing ที่สูงทำให้นักลงทุนสามารถได้รับกำไร/ขาดทุนในปริมาณที่สูงเทียบกับเงินลงทุน
- 2) Sensitivity** เป็นเครื่องมือในการวัดความแกว่งตัวด้านราคา (Sensitivity ของ DW เท่ากับ 2 หมายถึง ถ้าราคาหุ้นอ้างอิงเปลี่ยนแปลงไป 1 ช่องราคา ราคา DW จะเปลี่ยนแปลงประมาณ 2 ช่องราคา) ทั้งนี้ Sensitivity ที่สูงจะทำให้ นักลงทุนเห็นการเคลื่อนไหวของราคา DW ได้เป็นอย่างดี
- 3) Time decay per day** เป็นค่าที่บอกว่าเมื่อเวลาผ่านไป 1 วัน ราคา DW จะลดลงกี่เปอร์เซ็นต์ (เมื่อกำหนดตัวแปรอื่นคงที่ เช่น ราคาหุ้นอ้างอิง) ดังนั้น นักลงทุนควรหลีกเลี่ยงการถือครอง DW ที่มีค่า Time Decay สูง เป็นระยะเวลานาน
- 4) Implied Volatility (IV)** ควรเปรียบเทียบ IV ของ DW ที่เลือกไว้กับ DW ตัวอื่นที่มีสินค้าอ้างอิงเหมือนกัน โดย DW ที่มี IV ต่ำกว่าอีกตัว หมายความว่า DW ตัวนั้นถูกกว่า นอกจากนี้ควรเลือกซื้อ DW ที่ค่า IV ในอดีตไม่ผันผวนมากนัก เนื่องจากค่า IV ที่ไม่ผันผวนจะส่งผลให้ราคาของ DW เคลื่อนไหวสอดคล้องกับราคาหุ้นอ้างอิงตามที่ควรจะเป็น
- 5) Intrinsic Value** คือเงินสดที่นักลงทุนจะได้รับหากทำการใช้สิทธิ ณ ปัจจุบัน โดย Intrinsic Value ของ DW จะมีค่ามากกว่าหรือเท่ากับ 0 เสมอ

ราคา DW = Intrinsic Value + Time Value

Call Intrinsic Value = Max [(ราคาปัจจุบันของหุ้นอ้างอิง - ราคาใช้สิทธิ) x อัตราการใช้สิทธิต่อหน่วย, 0]
 Put Intrinsic Value = Max [(ราคาใช้สิทธิ - ราคาปัจจุบันของหุ้นอ้างอิง) x อัตราการใช้สิทธิต่อหน่วย, 0]
- 6) Time Value** คือส่วนต่างระหว่างราคา DW ในตลาดกับค่า Intrinsic Value หรืออีกนัยหนึ่งคือมูลค่าส่วนเพิ่มของ DW เนื่องจาก DW นั้นยังไม่หมดอายุจึงมีโอกาที่จะทำกำไรได้มากขึ้น ดังนั้นยิ่ง DW มีอายุคงเหลือมาก จะมีมูลค่าทางเวลาสูงกว่า DW ที่มีอายุคงเหลือน้อย

ทำความเข้าใจลักษณะสินค้า เงื่อนไขผลตอบแทนและความเสี่ยงก่อนตัดสินใจลงทุน

DW01 Commentary

วิธีการและแบบจำลองที่ใช้ประเมินความเหมาะสมสำหรับการลงทุนใน DW

1) กำหนดคะแนนเชิงคุณภาพ (Q-Score) ให้กับ indicator แต่ละตัวที่คำนวณได้จาก DW รุ่น ๆ หนึ่ง

| Indicator / Q-Score | Not Attractive | Less Attractive | Neutral | Moderate | Attractive | Highly Attractive |
|------------------------|----------------|-----------------|--------------|--------------|--------------|-------------------|
| | Q(x) = 0 | Q(x) = 1 | Q(x) = 2 | Q(x) = 3 | Q(x) = 4 | Q(x) = 5 |
| Effective Gearing (E) | < 1 | 1 - 3 | 3 - 3.5 | 3.5 - 4 | 4 - 5 | ≥ 5 |
| Sensitivity (S) | < 0.2 | 0.2 - 0.4 | 0.4 - 0.5 | 0.5 - 0.7 | 0.7 - 0.9 | 0.9 - 1.1 |
| | > 1.8 | 1.6 - 1.8 | 1.5 - 1.6 | 1.3 - 1.5 | 1.1 - 1.3 | |
| Time Decay Per Day (T) | > 3.00% | 2.00 - 3.00% | 1.50 - 2.00% | 1.00 - 1.50% | 0.75 - 1.00% | ≤ 0.75% |

2) คำนวณ Total quality score ของ DW รุ่นนั้นๆ โดยใช้ค่าเฉลี่ยแบบถ่วงน้ำหนักของ indicator ย่อยที่คำนวณได้จากข้อ (1) ตามสัดส่วนดังนี้

| Total quality score / Q-Score for individual indicators | Q(E) | Q(S) | Q(T) |
|---|--------|--------|--------|
| Overall Rating | 33.33% | 33.33% | 33.33% |

ตัวอย่าง หุ้น BCP01C2105A

มีค่า Effective Gearing (E) = 4.50,

Sensitivity (S) = 0.80,

Time decay per day (T) = -1.00%

- หาคะแนนเชิงคุณภาพของ Indicator แต่ละตัว
Q(E) = 4 คะแนน Q(S) = 4 คะแนน Q(T) = 4 คะแนน
- คำนวณ Total quality score ของ BCP01C2105A
Overall rating = $(4 * 33.33%) + (4 * 33.33%) + (4 * 33.33%) = 4.00$ คะแนน

ทำความเข้าใจลักษณะสินค้า เงื่อนไขผลตอบแทนและความเสี่ยงก่อนตัดสินใจลงทุน

DW01 Commentary

Disclaimer

เอกสารฉบับนี้จัดทำขึ้นโดยบริษัทหลักทรัพย์ บัวหลวง จำกัด (มหาชน) (“บริษัท”) ข้อมูล เนื้อหา ข่าวสาร รายงาน และข้อความใด ๆ ที่ปรากฏในเอกสารฉบับนี้ (ต่อไปจะเรียกรวมว่า “ข้อมูล”) ถูกจัดทำขึ้นบนพื้นฐานของแหล่งข้อมูลที่เชื่อใจ มีความน่าเชื่อถือ และ/หรือ มีความถูกต้อง ซึ่งข้อมูลที่ปรากฏข้างต้นอาจมีการเปลี่ยนแปลง แก้ไข และ/หรือเพิ่มเติมได้โดยไม่ต้องแจ้งให้ทราบล่วงหน้า ทั้งนี้บริษัทไม่อาจรับรองต่อความเสียหายใด ๆ ซึ่งเกิดจากการกระทำ ละเว้นการกระทำ หรือดเว้นการกระทำอันอาจเกิดขึ้นจากการใช้ข้อมูลบววิเคราะห์ที่มีการเผยแพร่นี้ ผู้ลงทุนควรศึกษาข้อมูลและใช้ดุลยพินิจอย่างรอบคอบในการตัดสินใจลงทุน

ทำความเข้าใจลักษณะสินค้า เงื่อนไขผลตอบแทนและความเสี่ยงก่อนตัดสินใจลงทุน